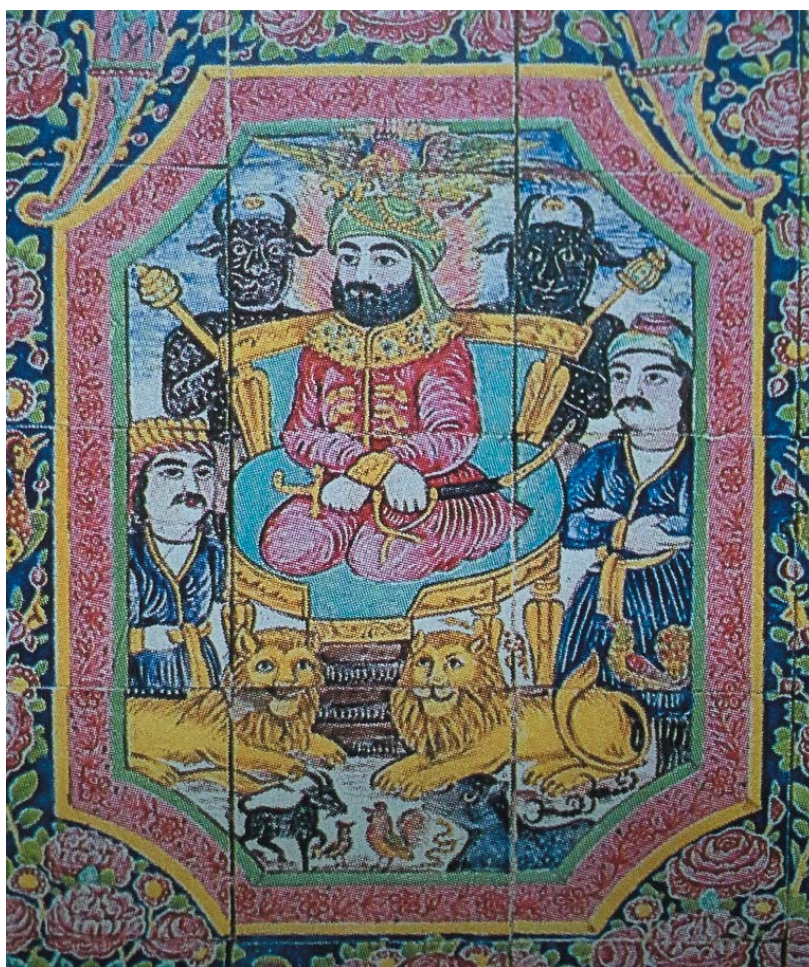


بررسی انتساب زمانی، مکانی و هویت هنرمند یک دروازه مزین به کاشی هفت‌رنگ



تصویر: کاشی‌نگار به‌اموضوع بارگاه
حضرت سلیمان شیراز، خانه عطروش،
مأخذ: نگارندگان: ۱۳۹۵



بررسی انتساب زمانی، مکانی و هویت هنرمند یک دروازه مزین به کاشی هفت رنگ

زهره قاسمی * ابوالفضل عرب بیگی ***

تاریخ دریافت مقاله: ۹۶/۴/۱۴

تاریخ پذیرش مقاله: ۹۶/۹/۲۰

چکیده

کاشی‌های هفت رنگ قاجاری نمود بارزی از هویت تصویری هنر این دوره را به نمایش می‌گذارد که از نظر سبک و سیاق هنری تفاوت‌های عمده‌ای با دوران قبل از خود دارد. از این میان، کاشی‌نگاران شیرازی در این دوره مطابق با فرهنگ عامیانه، کاشی‌هایی با ویژگی‌های خاص تولید کردند و سبک کاشی‌نگاری شیراز را بنا نهادند. این مقاله به بررسی یک دروازه مزین به کاشی‌نگاره کتیبه‌دار در حراجی بونامز لندن می‌پردازد و می‌کوشد با توجه به اسناد موجود و نیز مقایسه و تطبیق ویژگی‌های مشترک این اثر با آثار مشابه هم‌دوره در کاشی‌نگاره‌های شیراز از جمله درمانگاه نمازی، خانه صالحی و خانه عطروش - علاوه بر بازشناسی ویژگی‌های شاخص سبک کاشی‌نگاری شیراز، مسئله انتساب زمانی، مکانی و هویت کاشی‌نگار آن را نیز روشن سازد. تحقیق حاضر به روش تحلیلی تطبیقی و گردآوری اطلاعات بر پایه مطالعات میدانی و کتابخانه‌ای انجام یافته است.

نتایج به دست آمده از یافته‌های پژوهش حاضر بیانگر این است که اثر مورد بررسی به لحاظ موضوعات، نقش مایه‌ها، رنگ‌بندی و شیوه رنگ‌گذاری و ویژگی‌های معناداری با کاشی‌نگاره‌های مکان‌های مذکور دارد که مبین تعلق آن به مکتب کاشی‌نگاری شیراز در اواخر دوره قاجار است. همچنین بررسی کتیبه‌های این اثر و کتیبه‌های موجود در مکان‌های مذکور روشن می‌سازد که هنرمند این اثر همان ابراهیم بن فریدون است که آثار امضادار آن در درمانگاه نمازی و مسجد وکیل وجود دارد و حیات وی معاصر با مشهدی ابوطالب معمار و میرزا عبدالرزاق؛ مهم‌ترین کاشی‌پز شیراز در اواخر دوره قاجار بوده است.

واژگان کلیدی

دوره قاجار، کاشی هفت رنگ، مکتب کاشی‌نگاری شیراز، استاد ابراهیم، میرزا عبدالرزاق

* زهره قاسمی، دانش آموخته کارشناسی ارشد پژوهش هنر دانشکده هنر دانشگاه شاهد، تهران، آدرس الکترونیکی:

Email: zahraqasemi8@gmail.com

** ابوالفضل عرب بیگی، مربی دانشکده هنر و معماری دانشگاه کاشان (گروه صنایع دستی)، کاشان،

Email: abolfazl.arabbeigi@gmail.com